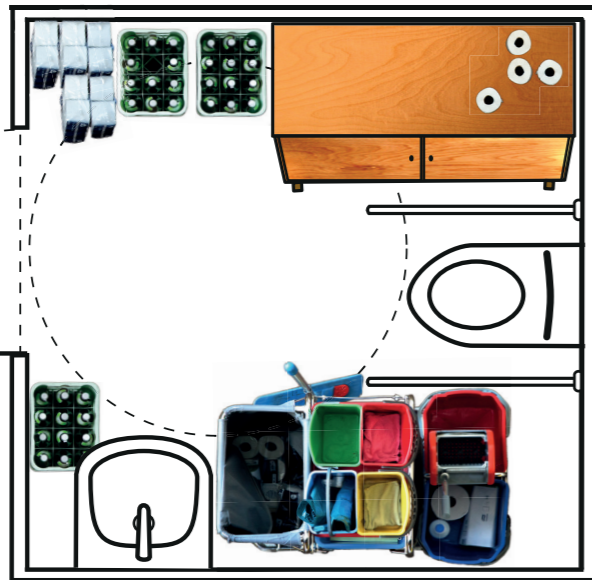


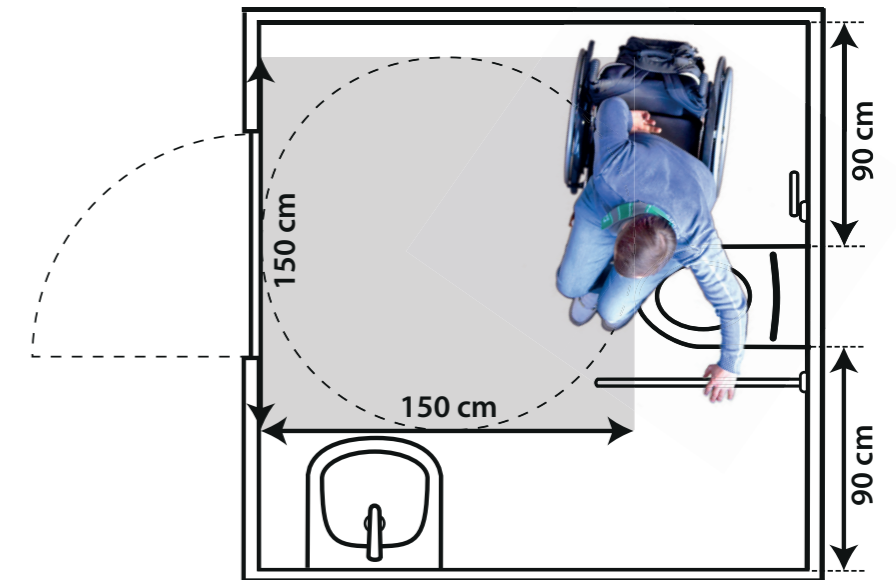
Oh Nein!



So können nur noch Nichtbehinderte gut aufs WC.



♿-WCs sind keine Abstellräume!

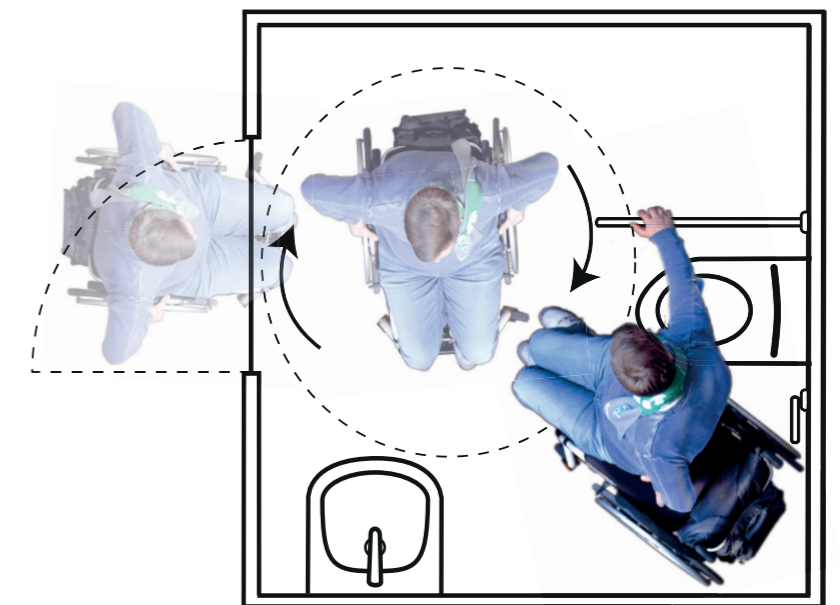


Die Wendeflächen werden gebraucht.

Auf beiden Seiten der Toilettenschüssel muß **90 cm** breit Platz sein.

Vor WC-Schüssel und Waschbecken eine Wendefläche von mindestens **150 x 150 cm**.

Ob man von rechts, links oder von vorne gut umsetzen kann, hängt von der Behinderung ab. Nicht davon, wo gerade Platz übrig ist.



Die Abbildungen sind maßstabgetreu. Mehr Infos: DIN 18040 und nullbarriere.de

